

## Camion Scania G410 con teloni laterali / Gru (PM-230) / Telecomando / Parte posteriore

**56 400 EUR netti**

Generato il 9 luglio 2026.



### Dati di base

<b>Tipo</b>	camion - camion con telone
<b>Marchio</b>	Scania
<b>Modello</b>	G410 Camion con sponde laterali a tendina / Gru (PM-230) / Telecomando / Parte posteriore
<b>Prezzo</b>	56 400 EUR
<b>Stato IVA</b>	IVA esclusa
<b>IVA %</b>	27
<b>Numero di riferimento</b>	DO1108
<b>Stato</b>	Usato
<b>Data di produzione</b>	2016-01-01
<b>Posizione dell'orologio dei chilometri</b>	604 000 km

### Motore

<b>Carburante</b>	Diesel
<b>Potenza</b>	411 CV (302 kW)
<b>Capacità del cilindro</b>	12 740 cm <sup>3</sup>
<b>Standard europeo</b>	6

### Cambio

<b>Tipo</b>	Automata
-------------	----------

### Struttura

<b>Lunghezza della sovrastruttura</b>	7,10 m
<b>Larghezza della sovrastruttura</b>	2,45 m
<b>Altezza della sovrastruttura</b>	2,80 m
<b>Sollevamento posteriore</b>	Sì

### Daru

<b>Gru attrezzata</b>	Sì
-----------------------	----



## Alberi

<b>Numero di alberi</b>	3
<b>Sospensione</b>	molla ad aria/sospensione pneumatica
<b>Albero di sollevamento</b>	Sì
<b>1. Dimensioni della gomma dell'asse</b>	385/55 R22.5
<b>1. gomma dell'asse</b>	25%
<b>2. Dimensioni della gomma dell'assale</b>	315/70 R22.5
<b>2. gomma dell'asse</b>	30%
<b>3. Dimensioni della gomma dell'assale</b>	315/70 R22.5
<b>3. gomma dell'asse</b>	35%

## Freni

<b>ABS</b>	Sì
<b>EBS</b>	Sì

## Cabina

<b>Autoradio</b>	Sì
<b>Serratura centrale</b>	Sì
<b>Condizionatore d'aria</b>	Sì
<b>Finestrino elettrico</b>	Sì
<b>Specchio elettrico</b>	Sì
<b>Frigorifero</b>	Sì
<b>Riscaldamento</b>	Sì
<b>Servosterzo</b>	Sì
<b>Numero di reti</b>	1
<b>Riscaldamento a specchio</b>	Sì
<b>Fendinebbia</b>	Sì
<b>Lettore CD</b>	Sì
<b>Volante multifunzione</b>	Sì

## Sollevamento posteriore

<b>Tipo</b>	ORSO
<b>Carico</b>	1 500 kg

## Caratteristiche aggiuntive

<b>Blocco del differenziale</b>	Sì
---------------------------------	----

### Commenti:

ID: DO1108 Autocarro Scania G410 con gru e teloni laterali (PM-2300), Euro 6, sospensioni pneumatiche complete Condizioni: ottime Potenza: 302 kW / 410 HP Cilindrata: 12.742 cm<sup>3</sup> Norma antinquinamento: Euro 6 Retarder ABS EBS Bloccaggio del differenziale dell'asse posteriore Presa di forza (PTO) Impianto idraulico Serbatoio AdBlue sul lato destro Numerosi vani portaoggetti (sopra i sedili conducente/passeggero e laterali) Vano portaoggetti laterale in alluminio Alzacristalli elettrici (conducente e passeggero) Specchietti retrovisori regolabili elettricamente e riscaldati Sospensioni pneumatiche complete Portellone sul tetto elettrico Volante multifunzione Radio / CD / AUX / USB / Bluetooth Sistema di navigazione Sedili comfort con sospensioni pneumatiche (conducente e passeggero) Sedile conducente riscaldato 1 cuccetta Frigorifero sotto il letto Climatizzatore automatico Riscaldamento ausiliario (riscaldamento da fermo) Fari antinebbia Assale sterzante Assale sollevabile Gancio di traino Duomatic Carrozzeria Carrozzeria con sponde a tendina Pavimento in legno resistente all'usura Tetto scorrevole Edscha Parete anteriore rinforzata in alluminio Gru: PM 2300 con telecomando Sponda idraulica: Bär, max.



Laslo Truck | <https://laslotruck.com/it>

Scheda tecnica del veicolo: <https://laslotruck.com/it/vehicle/scania-g410-curtain-side-truck-crane-pm-230-remote-control-tail/>  
1186 Budapest, Zádor utca 2.

1.500 kg Anno: 2016 Dimensioni del vano di carico Lunghezza interna: 7.100 mm Larghezza interna: 2.450 mm Altezza interna: 2.800 mm Pneumatici 1° asse: 385/55 R22.5 Sospensioni pneumatiche Profondità residua del battistrada: circa 25% 2° asse: 315/70 R22.5 Sospensioni pneumatiche Profondità residua del battistrada: circa 30% 3° asse (sollevabile/sterzante): 315/70 R22.5 Sospensioni pneumatiche Profondità del battistrada residua: circa 35% Potrebbero verificarsi errori tipografici e imprecisioni; ci riserviamo il diritto di apportare modifiche. Potrebbero verificarsi errori e imprecisioni tipografiche; ci riserviamo il diritto di apportare modifiche.

## Contatto



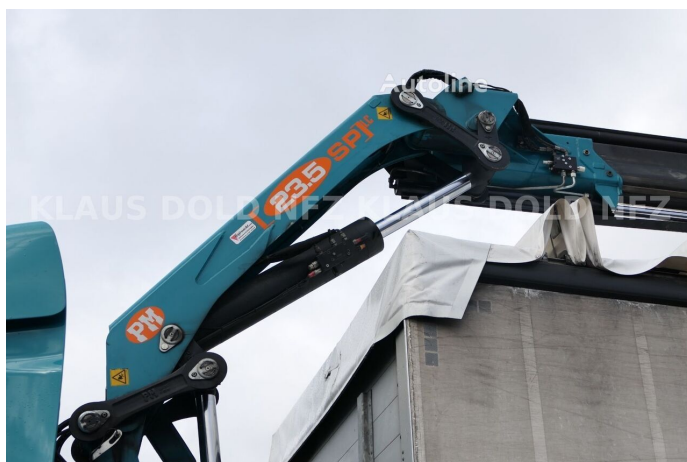
**László Vörös**

**Direttore vendite senior | Direttore vendite**

**+36 30 790 5966**

**laslotruck@gmail.com**

## Immagini da



Laslo Truck | <https://laslotruck.com/it>

Scheda tecnica del veicolo: <https://laslotruck.com/it/vehicle/scania-g410-curtain-side-truck-crane-pm-230-remote-control-tail/>  
1186 Budapest, Zádor utca 2.



Laslo Truck | <https://laslotruck.com/it>

Scheda tecnica del veicolo: <https://laslotruck.com/it/vehicle/scania-g410-curtain-side-truck-crane-pm-230-remote-control-tail/>  
1186 Budapest, Zádor utca 2.